



P307

TUF GAMING M4 AIR

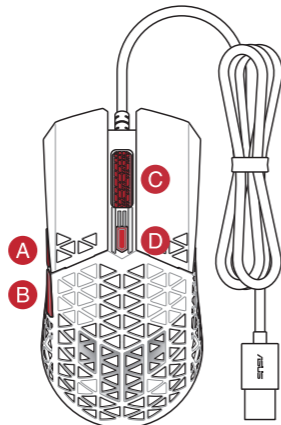
OPTICAL GAMING MOUSE

Quick Start Guide
快速使用指南 (繁體中文)
快速使用指南 (簡體中文)
クイックスタートガイド (JP)
간단사용설명서 (KR)
Guide de démarrage rapide (FR)
Schnellstartanleitung (DE)
Guida rapida (IT)
Guia de Início Rápido (PT:BR)
Schnellstartanleitung (DE)
Краткое руководство (RU)
Guía de inicio rápido (ES)
Beknopte handleiding (NL)

Hızlı Başlangıç Kılavuzu (TR)
Список керівництво для початку експлуатації (UA)
Przewodnik szybkiego startu (PL)
Rychlý průvodce (CS)
Ghid de pornire rapidă (RO)
Gyors üzembe helyezési útmutató (HU)
Snabbstartshandbok (SV)
Pikaopas (FI)
Hurtigstartveiledning (NO)

دليل التشغيل السريع (AR)
מדריך להתחלה מהירה (HB)

Profile switching



Key combination	Profile
B + D	Profile 1
A + D	Profile 2
C + D	Profile 3

Getting started

To set up your Gaming Mouse:

1. Connect the USB cable to your computer's USB port.
2. Download Armoury Crate from <https://rog.asus.com>

Customizing with Armoury Crate

For DPI settings, download and install the Armoury Crate from <https://rog.asus.com>

開始使用

依據以下步驟設定電競滑鼠：

1. 將 USB 連接線連接至電腦上的 USB 連接埠。
2. 從華碩官網 <https://rog.asus.com> 下載驅動程式，並安裝至電腦。

使用 Armoury Crate 軟體客製化您的滑鼠

關於 DPI 設定，請造訪華碩官網 <https://rog.asus.com> 下載並安裝 Armoury Crate 驅動程式。

开始使用

依据以下步骤设置电竞鼠标：

1. 将 USB 连接线连接至电脑上的 USB 接口。
2. 从华硕官网 <https://rog.asus.com> 下载驱动程序，并安装至电脑。

使用 Armoury Crate 软件自定义您的鼠标

关于 DPI 设置，请访问华硕官网 <https://rog.asus.com> 下载并安装 Armoury Crate 驱动程序。

セットアップ

手順

1. 本製品の USB ケーブルをコンピューターの USB ポートに接続します。
2. Web サイトから Armoury Crate ソフトウェアをダウンロードしインストールします。
<https://rog.asus.com>

綜合設定ソフトウェア「Armoury Crate」

綜合設定ソフトウェア Armoury Crate では、各種ボタン割り当て、パフォーマンス、DPI 設定などのマウス設定をカスタマイズすることができます。

시작하기

광학 게임용 마우스를 설정하려면:

1. USB 케이블을 컴퓨터의 USB 포트에 연결합니다.
2. <https://rog.asus.com> 에서 드라이버를 다운로드 받아 컴퓨터에 연결합니다.

Armoury Crate 로 사용자 지정하기

DPI 설정의 경우 <https://rog.asus.com> 에서 Armoury Crate 를 다운로드 받아 설치하십시오.

Prise en main

Pour configurer votre souris gaming :

1. Connectez le câble USB à l'un des ports USB de votre ordinateur.
2. Téléchargez Armoury Crate en vous rendant sur <https://rog.asus.com>

Personnalisation avec Armoury Crate

Pour les paramètres DPI, téléchargez et installez Armoury Crate en vous rendant sur <https://rog.asus.com>

Erste Schritte

So richten Sie Ihre Gaming Maus ein:

1. Verbinden Sie das USB-Kabel mit dem USB-Anschluss Ihres Computers.
2. Laden Sie Armoury Crate unter <https://rog.asus.com> herunter.

Weitere Anpassungen mit Armoury Crate

Laden Sie für die DPI-Einstellungen Armoury Crate unter <https://rog.asus.com> herunter und installieren Sie es.

Getting started

To set up your Gaming Mouse:

1. Connect the USB cable to your computer's USB port.
2. Download Armoury Crate from <https://rog.asus.com>

Customizing with Armoury Crate

For DPI settings, download and install the Armoury Crate from <https://rog.asus.com>

Iniciando

Para configurar o Mouse de Jogo:

1. Conecte o cabo USB à porta USB do seu computador.
2. Baixe o driver de <https://rog.asus.com> e, em seguida, instale-o em seu computador.

Personalizando com Armoury Crate

Para configurações de DPI, baixe e instale o Armoury Crate de <https://rog.asus.com>.

Начало работы

Для установки игровой мыши:

1. Подключите USB-кабель к разьему USB компьютера.
2. Скачайте утилиту Armoury Crate с сайта <https://rog.asus.com>

Настройка с помощью Armoury Crate

Для настройки DPI скачайте и установите Armoury Crate с сайта <https://rog.asus.com>

Procedimientos iniciales

Para configurar el ratón para juegos:

1. Conecte el cable USB al puerto USB del equipo.
2. Descargue el controlador desde <https://rog.asus.com> y, a continuación, instálelo en el equipo.

Personalización con Armoury Crate

Para la configuración de PPP, descargue e instale Armoury Crate desde <https://rog.asus.com>.

Aan de slag

De optische gamemuis instellen:

1. Sluit de USB-kabel aan op de USB-poort van de computer.
2. Download het stuurprogramma van <https://rog.asus.com> en installeer het vervolgens in uw computer.

Aanpassen met Armoury Crate

Voor DPI-instellingen, kunt u de Armoury Crate downloaden en installeren van <https://rog.asus.com>.

Başlarken

Oyun Farenizi kurmak için:

1. USB kabloşunu bilgisayarınızın USB bağlantı noktasına bağlayın.
2. Süürücüyü <https://rog.asus.com> adresinden indirip bilgisayarınıza yükleyin.

Armoury Crate ile özelleştirme

DPI ayarları için, Armoury Crate'yi <https://rog.asus.com> adresinden indirip yükleyin.

Початок роботи

Щоб налаштувати ігрову оптичну мишу:

1. Підключіть кабель USB до порту USB на комп'ютері.
2. Завантажте драйвер з <https://rog.asus.com> і встановіть його на комп'ютері.

Тюнінг обладунками Armoury Crate

Для налаштувань DPI, завантажте і встановіть Armoury Crate з <https://rog.asus.com>.

Wprowadzenie

Konfiguracja myszy optycznej dla graczy:

1. Podłącz kabel USB myszy do gniazda USB komputera.
2. Pobierz sterownik ze strony <https://rog.asus.com>, a następnie zainstaluj na komputerze.

Dostosowanie z użyciem Armoury Crate

Dla ustawień DPI, pobierz ze strony <https://rog.asus.com> i zainstaluj oprogramowanie Armoury Crate.

Začínáme

Pokyny pro zprovoznění optické herní myši:

1. Připojte kabel USB k portu USB počítače.
2. Stáhněte ovladač z webu <https://rog.asus.com> a potom jej nainstalujte do počítače.

Prizpůsobení se softwarem Armoury Crate

Pro nastavení DPI, stáhněte si a nainstalujte software Armoury Crate z webu <https://rog.asus.com>.

Noțiuni introductive

Pentru a configura mouse-ul pentru jocuri:

1. Conectați cablul USB la portul USB de pe computer.
2. Descărcați driverul de la adresa <https://rog.asus.com>, apoi instalați-l în computer.

Particularizarea cu Armoury Crate

Pentru setările DPI, descărcați și instalați aplicația Armoury Crate de la adresa <https://rog.asus.com>.

Első lépések

A játékhoz való optikai egér üzembe helyezéséhez:

1. Csatlakoztassa az USB-kábelt a számítógép USB portjához.
2. Töltse le az illesztőprogramot a <https://rog.asus.com> oldalról, majd telepítse számítógépére.

Testreszabás Armoury Crate segítségével

DPI beállításokhoz, tölts le és telepítse a Armoury Crate alkalmazást a <https://rog.asus.com> oldalról.

Komma igång

Konfigurera din spelmus:

1. Anslut USB-kabeln till datorns USB-port.
2. Hämta drivrutinen på <https://rog.asus.com> och installera den sedan på datorn.

Anpassa med Armoury Crate

För DPI-inställningar, hämta och installera Armoury Crate på <https://rog.asus.com>.

Näin pääset alkuun

Optisen pelihiiren asettaminen:

1. Liitä USB-kaapeli tietokoneen USB-porttiin.
2. Lataa ajuri osoitteesta <https://rog.asus.com> ja asenna se tietokoneeseen.

Mukauttaminen arsenaalilla Crate

DPI-asetuksia varten, lataa ja asenna arsenaali Crate osoitteesta <https://rog.asus.com>.

Komme i gang

Slik setter du opp optisk spillmus:

1. Koble USB-kabelen til datamaskinens USB-port.
2. Last ned driveren fra <https://rog.asus.com>, og installer den på datamaskinen.

Tilpasse med Armoury Crate

Last ned og installer Armoury Crate fra <https://rog.asus.com> for DPI-innstillinger.

ال شروع في العمل

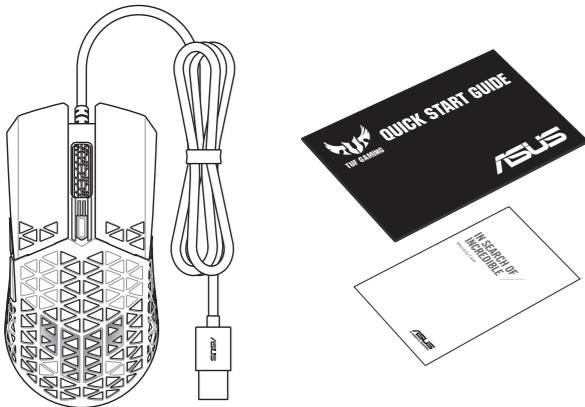
إعداد ماوس الألعاب البصري:

١. قل بتوصيل كابل USB بمنفذ USB في الكمبيوتر.
٢. قم بتنزيل برنامج التشغيل مع <https://rog.asus.com> وتنبيته على الكمبيوتر.

التخصيص مع مستودع Armoury Crate

إعدادات DPI؛ يرجى تنزيل وتثبيت مستودع Armoury Crate من <https://rog.asus.com>

Package contents



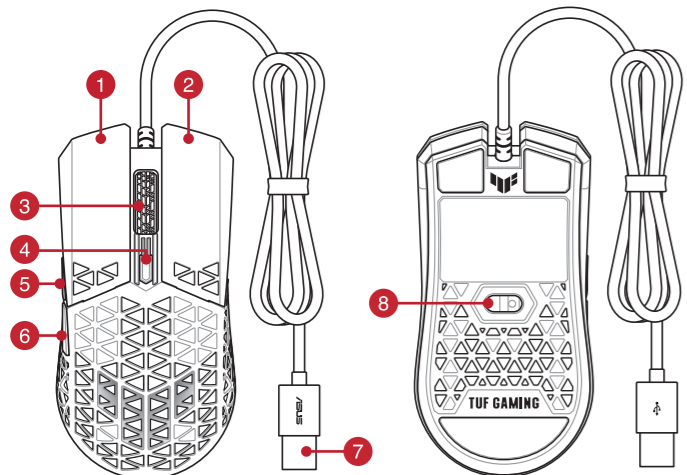
Specifications*

Resolution	DPI 1	DPI 2	DPI 3 (Default)	DPI 4
100 DPI to 16000 DPI	400 DPI	800 DPI	1600 DPI	3200 DPI

* You may customize the DPI settings for DPI 1-4 through Armoury Crate under the Device page.

** A pop-up message displaying the current DPI will appear when switching DPI settings if Armoury Crate is installed.

Mouse features / 滑鼠功能 / 鼠标功能



- 1 Left-click button / 左鍵 (繁體中文) / 左键 (简体中文)
- 2 Right-click button / 右鍵 (繁體中文) / 右键 (简体中文)
- 3 Scroll wheel / 滾輪 (繁體中文) / 滚轮 (简体中文)
- 4 DPI button / DPI 按鈕 (繁體中文) / DPI 按钮 (简体中文)
- 5 Forward button / 前進鍵 (繁體中文) / 前进键 (简体中文)
- 6 Backward button / 後退鍵 (繁體中文) / 后退键 (简体中文)
- 7 USB 2.0 connector / USB 2.0 連接埠 (繁體中文) / USB 2.0 接口 (简体中文)
- 8 Optical sensor / 光學感測器 (繁體中文) / 光学感应器 (简体中文)

